

Equipa de Acompanhamento e Monitorização E@D

Relatório do Inquérito aos Encarregados de Educação do 1.º Ciclo relativo à operacionalização da modalidade de ensino à distância, no 2.º período do ano letivo 20/21.

No sentido de permitir a monitorização e a regulação do Plano E@D concebido pelo agrupamento no período de regime não presencial, a Equipa de Acompanhamento e Monitorização (EAM) elaborou um conjunto de inquéritos dirigidos a diferentes atores da comunidade escolar. Neste relatório, encontram-se os dados mais relevantes extraídos da análise ao inquérito respondido pelos encarregados de educação (EE).

Em algumas questões, do inquérito, foi pedido a opinião dos EE, onde teriam de assinalar a sua opinião numa escala com 5 possibilidades (1 - Discordo Totalmente; 2 - Discordo; 3 - Nem Discordo/ Nem Concordo; 4 – Concordo; 5 - Concordo Totalmente). A informação é apresentada sobre a forma de texto e/ou gráfico. Estes mostram os resultados percentualmente.

Os resultados apresentados referem-se ao universo dos 122, 100, 100 e 121 EE respondentes, do 1.º ano, 2.º ano, 3.º ano e 4.º ano (1º ciclo), o que corresponde a 63%, 79%, 51% e 88% dos EE, respetivamente.

O gráfico A apresenta os resultados apurados às respostas ao item: “Durante o E@D acompanhei mais o meu educando.”.

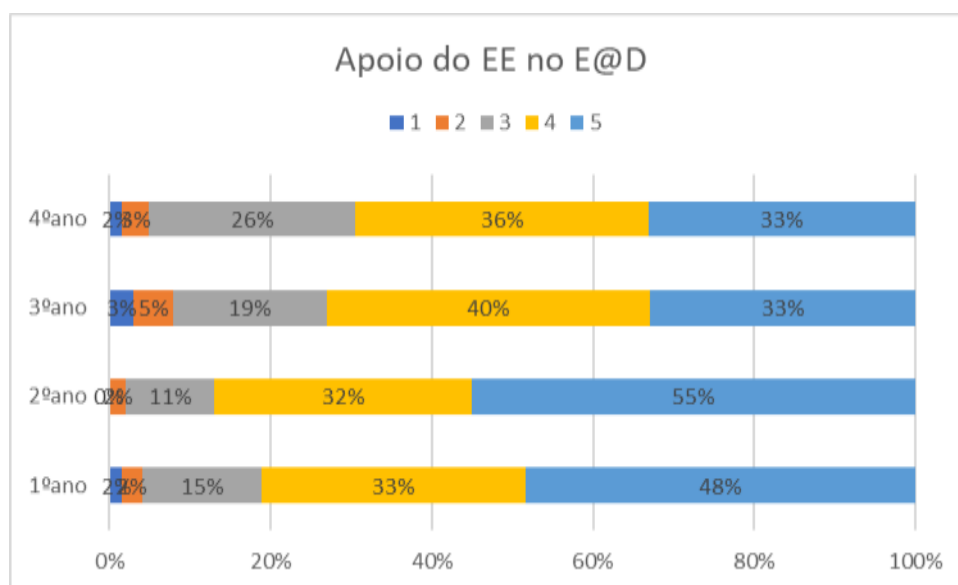


Gráfico A

Os EE, dos diversos níveis de ensino, acompanharam plenamente os seus educandos, neste processo de ensino. De referir que nos dois anos iniciais (1º e 2º anos) este foi mais notório. No 4º ano, há uma percentagem significativa (26%) de EE que não têm opinião.

A questão seguinte pretende obter a percepção dos EE relativamente à motivação do seu educando para aprender durante o E@D. (gráfico B)

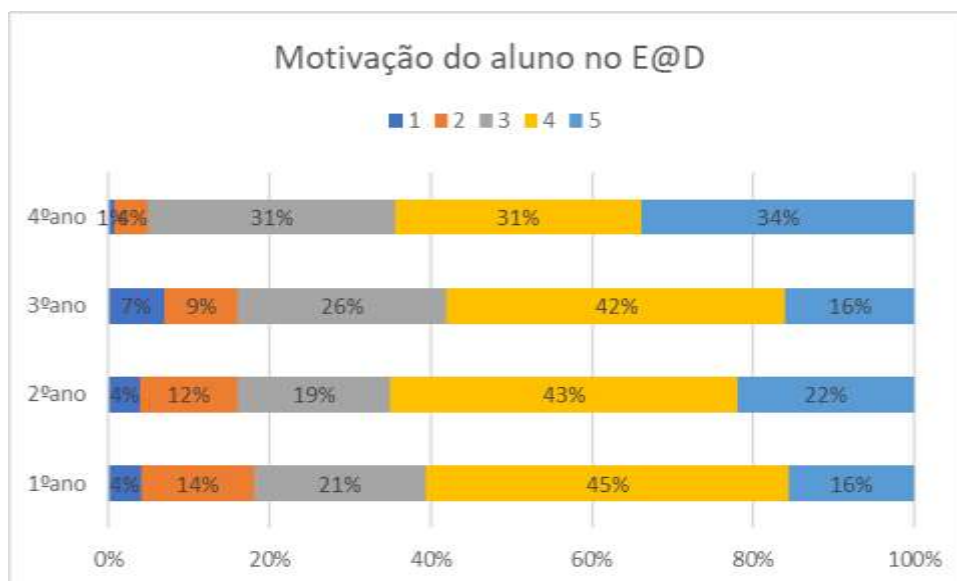


Gráfico B

Verifica-se que em todos os níveis, a maioria dos EE têm a percepção que os seus educandos se sentiram motivados para aprender durante o E@D. No entanto, há uma percentagem significativa de EE que não têm opinião, nomeadamente nos 3º e 4º anos.

O gráfico C apresenta os resultados apurados às respostas ao item “Considero que o número de aulas síncronas semanais do meu educando foi razoável.”

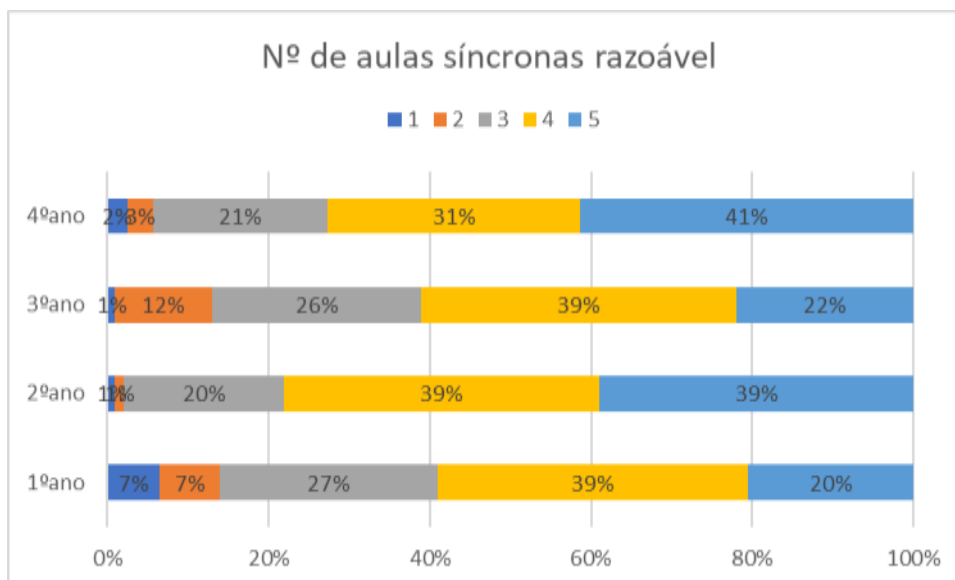


Gráfico C

Constata-se que em todos os níveis, os EE consideraram que o número de aulas síncronas foi razoável. Havendo, no entanto, uma média de 25% dos EE que não têm opinião.

Nos dois itens seguintes, pretendeu-se aferir a opinião dos EE: “Penso que o meu educando gostou das aulas síncronas” e “Penso que o meu educando gostou das aulas assíncronas”. (gráficos D₁ e D₂)

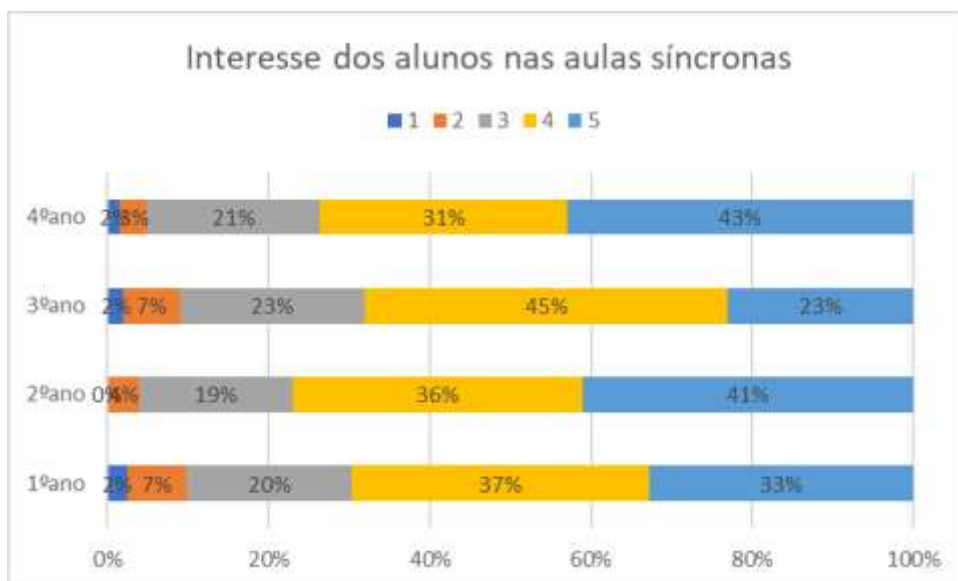


Gráfico D₁

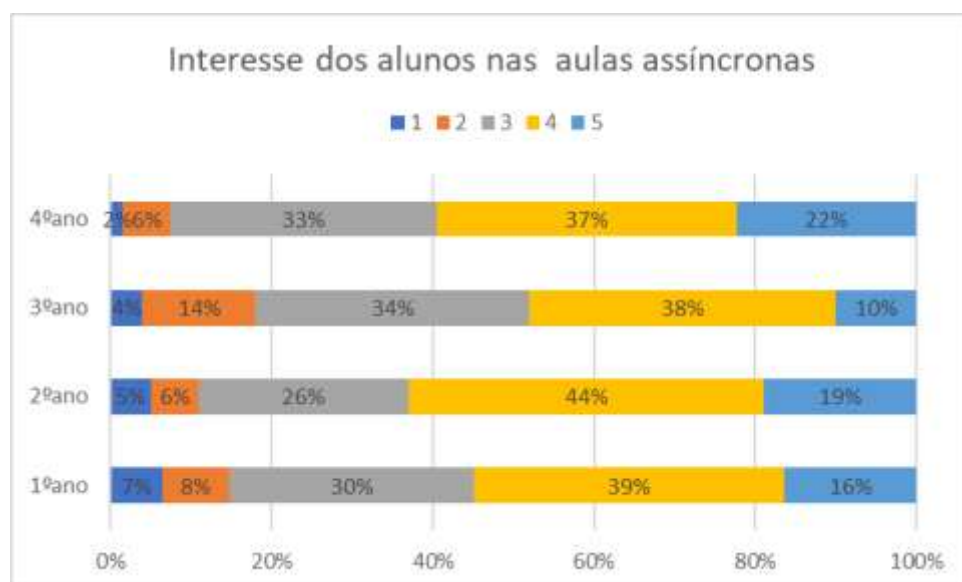


Gráfico D₂

Pela análise dos gráficos D₁ e D₂, conclui-se que a maior parte dos EE são da opinião que os seus educandos demonstraram interesse pelas aulas síncronas até mais que pelas aulas assíncronas. É de referir, que em média 30% dos EE não têm opinião sobre o interesse dos seus educandos quanto às aulas assíncronas.

A questão representada pelo gráfico E, pretendia-se aferir: “No E@D o meu educando conseguiu organizar-se para realizar as tarefas propostas pelos professores”.

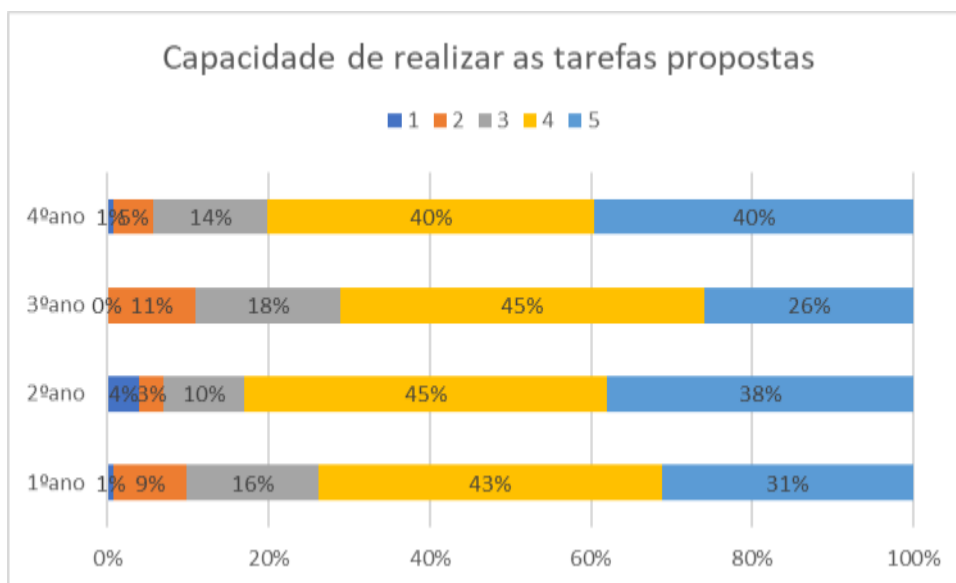


Gráfico E

No que diz respeito ao gráfico E, pode constatar-se que, no geral, os EE consideraram que os seus educandos tiveram capacidade de se organizar e realizar as tarefas propostas.

O gráfico F apresenta os resultados apurados às respostas ao item: “Considero que o meu educando realizou aprendizagens na modalidade de E@D.”

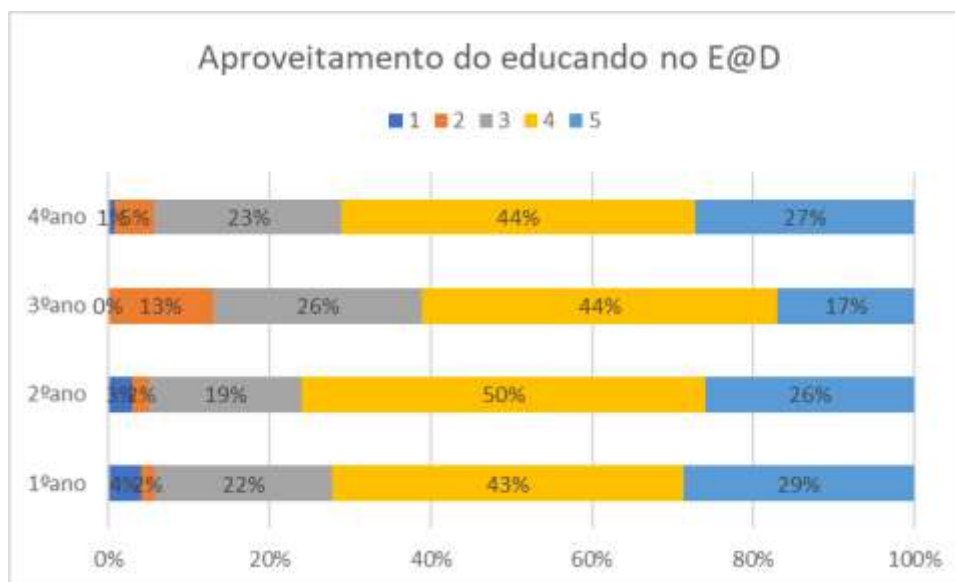


Gráfico F

Quanto ao aproveitamento dos alunos, os EE consideraram que houve aprendizagens significativas nesta modalidade de ensino. No entanto, há uma percentagem significativa de EE que não têm opinião.

Em relação à penúltima questão (gráfico G): **“Considero que, durante o E@D, a Direção estabeleceu um circuito de comunicação eficaz entre alunos/professores e escola/família”**.

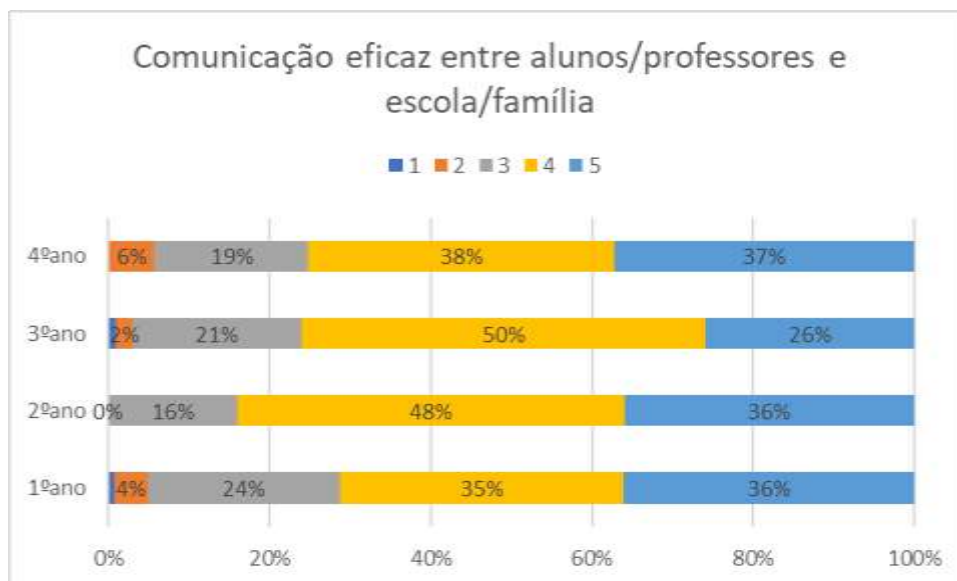


Gráfico G

Nos diversos níveis, os EE consideraram que foi bem conseguida a comunicação entre alunos/professores e escola/família. No entanto, em média, 20% dos EE não têm opinião.

Já no que respeita à última questão, **“Globalmente, avalio o ensino à distância em que meu educando esteve envolvido como...”**, pode-se constatar, através do gráfico H, que os EE se revelam muito satisfeitos com este tipo de ensino, pois as suas avaliações qualitativas foram maioritariamente colocadas entre “bom” e “muito bom”. A avaliação qualitativa de “mau” e de “insuficiente” é residual. No entanto, no 1º ano, o grau de satisfação dos EE não foi tão notório.

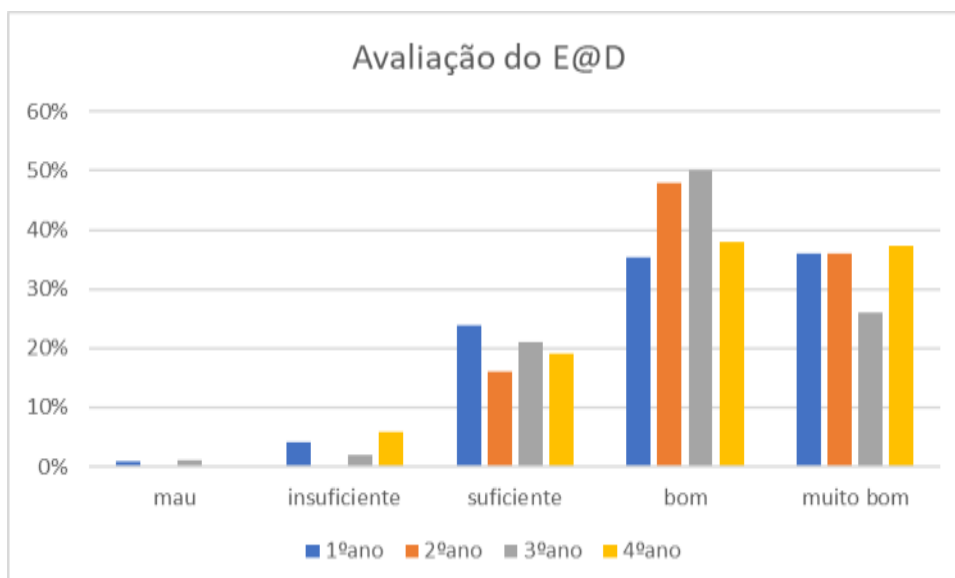


Gráfico H

A Equipa de Acompanhamento e Monitorização do Plano E@D,

