

Equipa de Acompanhamento e Monitorização E@D

Relatório do Inquérito aos Encarregados de Educação dos 2.º, 3.º Ciclos e Secundário relativo à operacionalização da modalidade de ensino à distância, no 2.º período do ano letivo 20/21.

No sentido de permitir a monitorização e a regulação do Plano E@D concebido pelo agrupamento no período de regime não presencial, a Equipa de Acompanhamento e Monitorização (EAM) elaborou um conjunto de inquéritos dirigidos a diferentes atores da comunidade escolar. Neste relatório, encontram-se os dados mais relevantes extraídos da análise ao inquérito respondido pelos encarregados de educação (EE).

Aos inquiridos foi pedido a sua opinião relativamente a cada questão, selecionando uma das cinco possibilidades (1 =Discordo Totalmente; 2 = Discordo; 3 =Nem Discordo, Nem Concordo; 4 =Concordo e 5 = Concordo Totalmente).

A informação é apresentada sobre a forma de texto e/ou gráfico. Estes mostram os resultados percentualmente.

Os resultados apresentados referem-se ao universo dos 272, 311, 220 e 81 EE respondentes, do 2.º ciclo, 3.º ciclo, secundário-Cursos Científicos-Humanísticos (Sec-CCH) e secundário-Cursos Profissionais (Sec-CP), o que corresponde a 77,5%, 57,2%, 54,7% e 40,1% dos EE, respetivamente.

O gráfico A apresenta os resultados apurados às respostas ao item “**Neste momento de E@D estou a acompanhar mais o meu educando.**”.

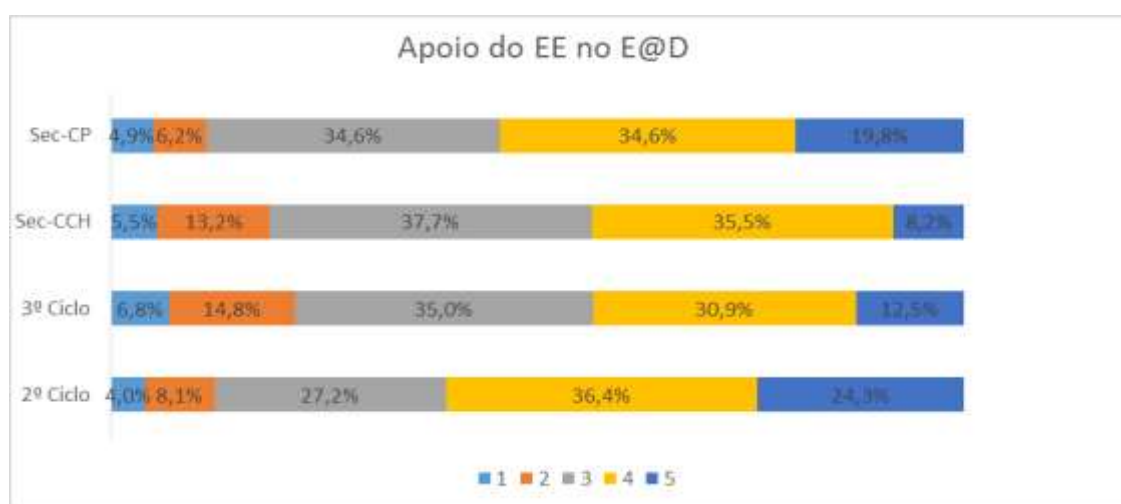
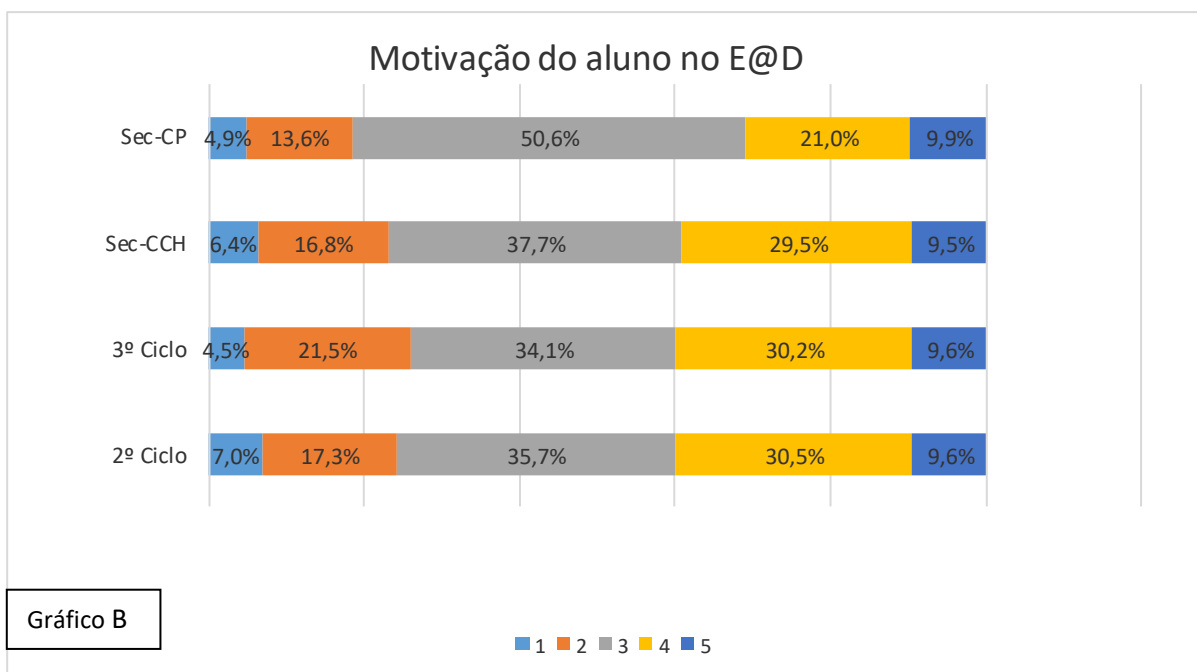


Gráfico A

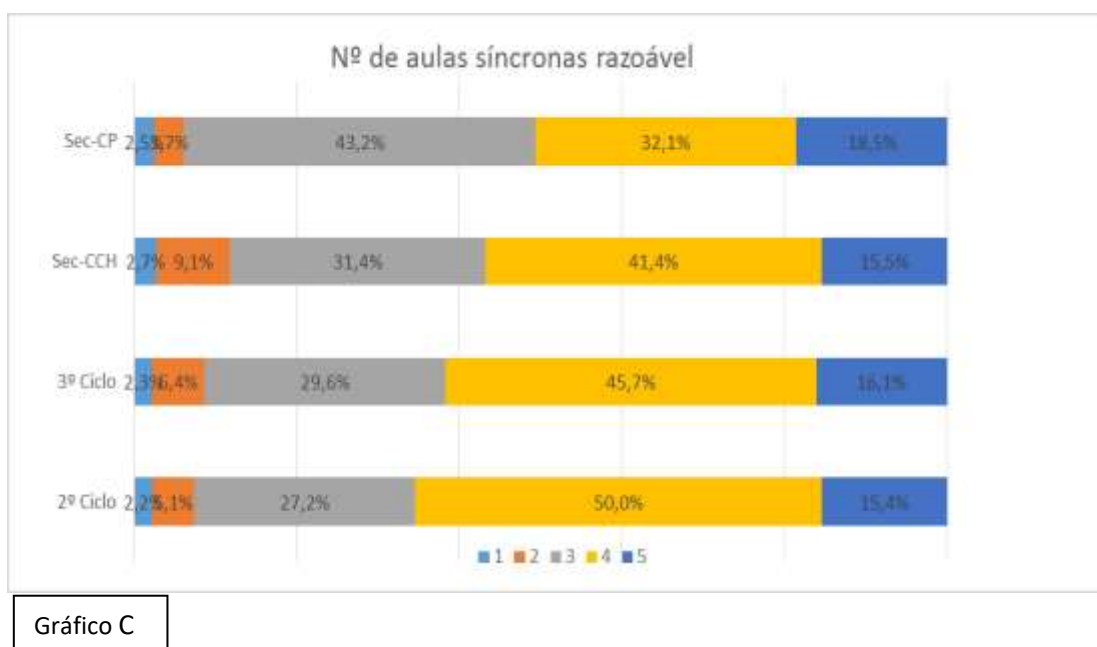
No Sec-CCH e no 3º ciclo a maior parte dos EE apoiaram esporadicamente os seus educandos. Enquanto, no Sec-CP e no 2º ciclo, a maioria foi apoiando com regularidade.

A questão seguinte pretende obter a percepção dos EE relativamente à motivação do seu educando para aprender nesta fase no E@D. (gráfico B)



Verifica-se que em todos os ciclos de ensino, a maioria dos alunos demonstraram-se minimamente motivados, para aprender nesta modalidade de ensino. Contudo, verifica-se que cerca de 10 % que se sentiu muito interessado para aprender nesta fase do E@D.

O gráfico C apresenta os resultados apurados às respostas ao item **“Considero que o número de aulas síncronas definidas para turma do meu educando é razoável.”**



Constata-se que em todos os ciclos de ensino, exceto no Sec-CP, os EE consideraram que o nº de aulas síncronas foi bastante satisfatório.

Nos dois itens seguintes, pretendeu-se aferir a opinião dos EE: **“Penso que o meu educando está a gostar das aulas síncronas”** e **“Penso que o meu educando está a gostar das aulas assíncronas”**. (gráficos D₁ e D₂)

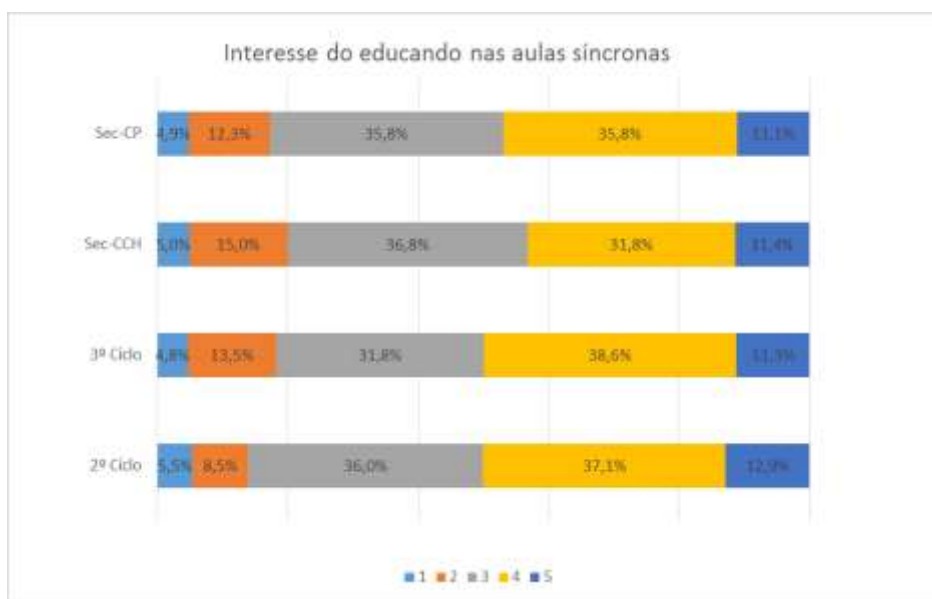


Gráfico D₁

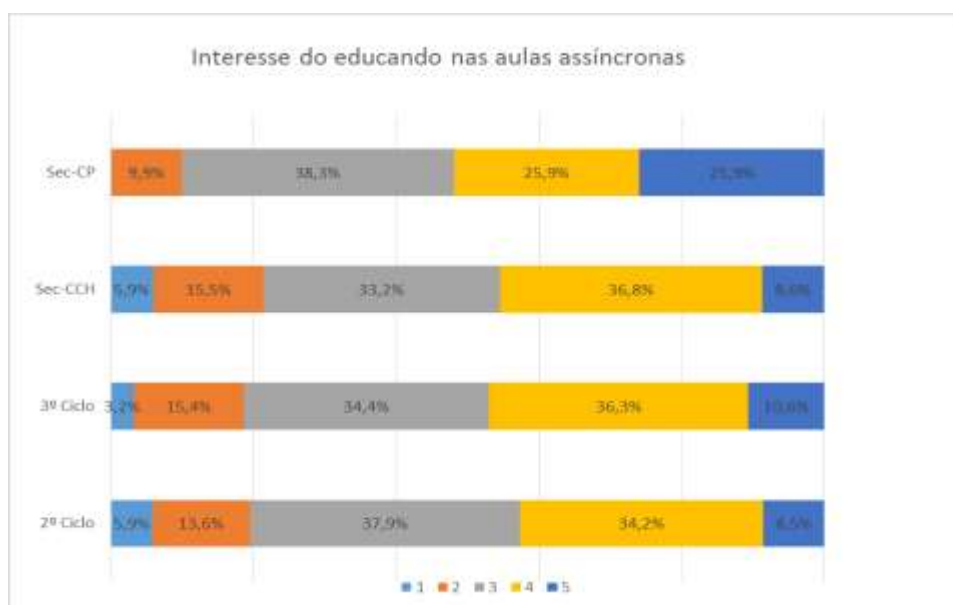
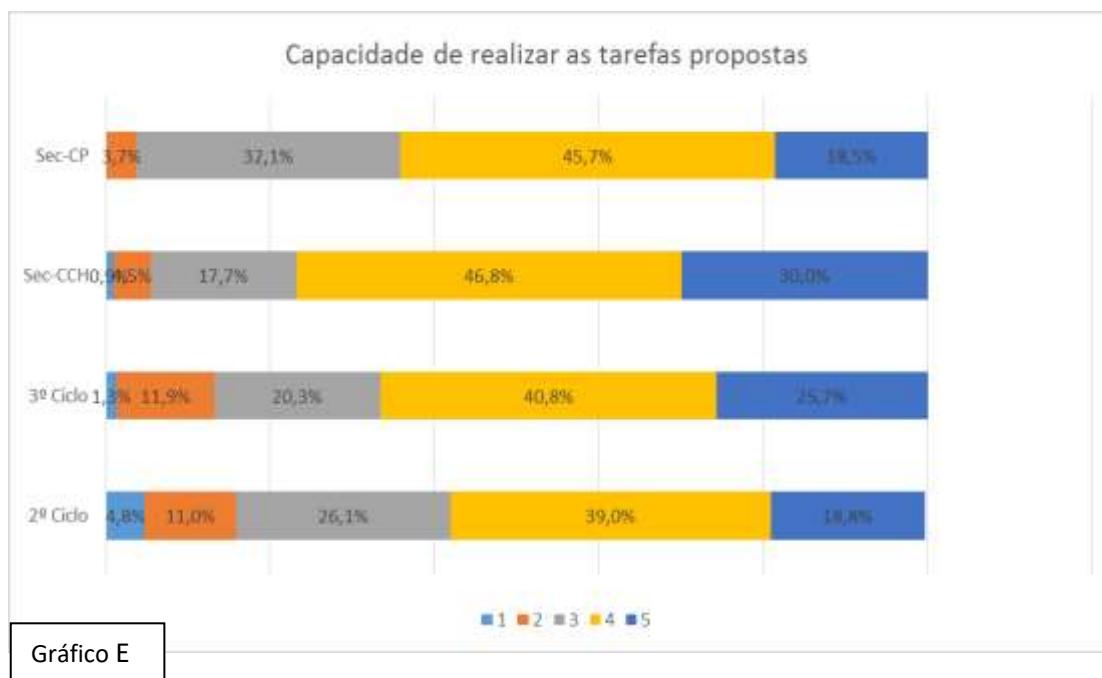


Gráfico D₂

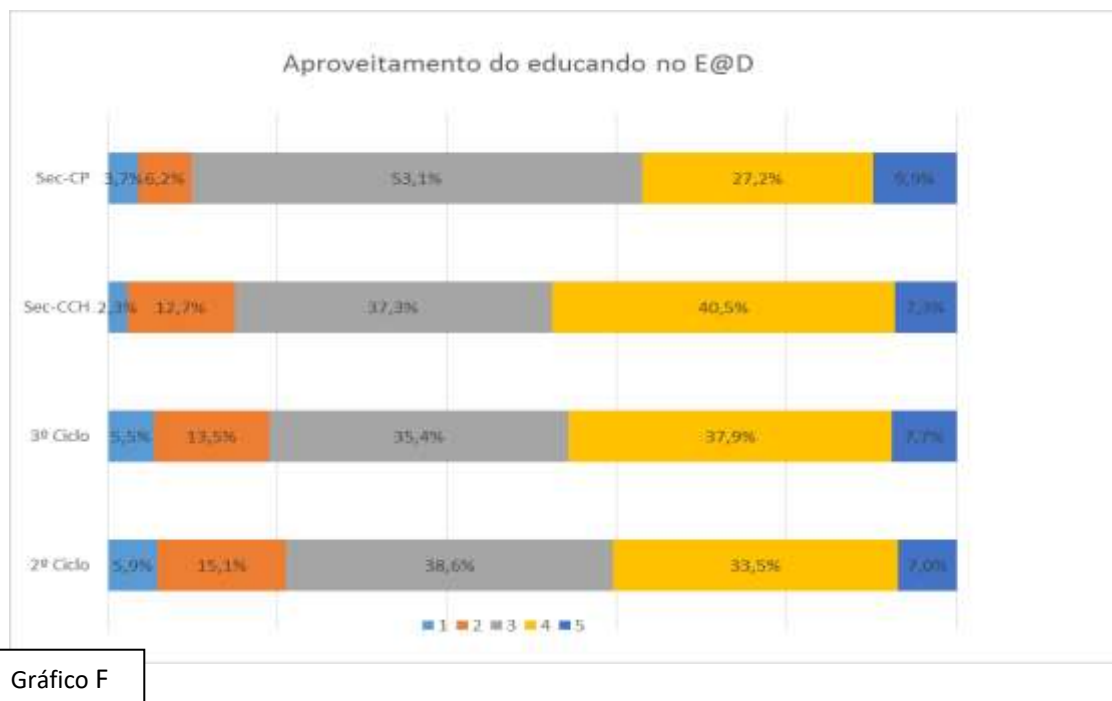
Pela análise dos gráficos D₁ e D₂, conclui-se que a maior parte dos alunos, de todos os ciclos, demonstram um certo interesse pelas aulas síncronas/assíncronas ou, de facto, apreciam as mesmas. Sendo apenas uma pequena percentagem que gosta muito ou não gosta nada.

A questão representada pelo gráfico E, pretendia-se aferir: “ **No E@D o meu educando consegue organizar-se para realizar as tarefas propostas pelos professores**”.



No que diz respeito ao gráfico E, pode constatar-se que, no geral os alunos conseguem realizar a maior parte das tarefas propostas ou todas elas. Contudo os EE do 2º ciclo e do Sec-CP, assinalaram que os seus educandos apresentam uma certa dificuldade em organizar-se.

O gráfico F apresenta os resultados apurados às respostas ao item: “**Considero que o meu educando realizou aprendizagens na modalidade de E@D.**”



Quanto ao aproveitamento dos alunos, os EE do Sec-CCH e 3º ciclo notam que, na sua maioria, houve aprendizagens significativas nesta modalidade de ensino. Já no 2º ciclo e Sec-CP, os EE verificam que as aprendizagens ficaram aquém do espetável.

Em relação à penúltima questão (gráfico G): “ **Considero que, durante o E@D, a Direção estabeleceu um circuito de comunicação eficaz entre alunos/professores e escola/ família**”.

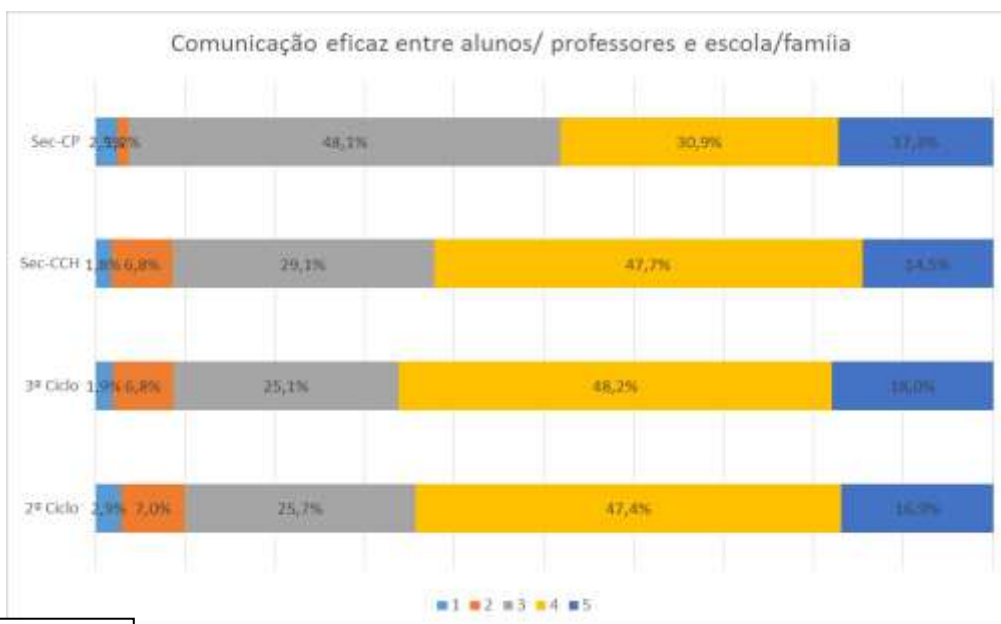


Gráfico G

Pela análise do gráfico G, conclui-se que em todos os ciclos de ensino, a maioria dos EE consideram que foi bem conseguida a comunicação entre alunos/ professores e escola/família.

Já no que respeita à última questão “**Globalmente, avalio o ensino à distância em que meu educando está envolvido como...**” pode-se constatar que são os EE do 3º ciclo e Sec-CCH que se revelam mais satisfeitos, seguidos pelos EE do Sec-CP.

A avaliação qualitativa de “Mau” é residual e a de “Muito Bom” situa-se abaixo dos 10% em todos os ciclos de ensino. Mais de 50% dos EE do 3º ciclo e do secundário avaliam o ensino à distância como “Bom” e “Muito bom”



Gráfico H

A Equipa de Acompanhamento e Monitorização do Plano E@D,

Abril, 2021

